

地域と寄り添いながら東病院を 中心としたネットワークで医療、看護、介護をしっかりサポート

①フロントサービス

訪問者・外出時の管理、郵便物の受け取り等窓口で対応します。

②レクリエーションサービス

季節ごとのイベント、レクリエーション、体操等の活動サービスを行います。

③夜間・緊急時対応

東病院併設で24時間緊急時に対応。夜間もヘルパーが常駐。

④健康・生活サポートサービス

体温測定、血圧等のバイタルチェックや生活相談も行います。

⑤バリアフリー

段差のない設計で全館バリアフリーとなっています。

⑥冷暖房完備

冷暖房完備で全館快適に過ごせるよう設備を整えています。

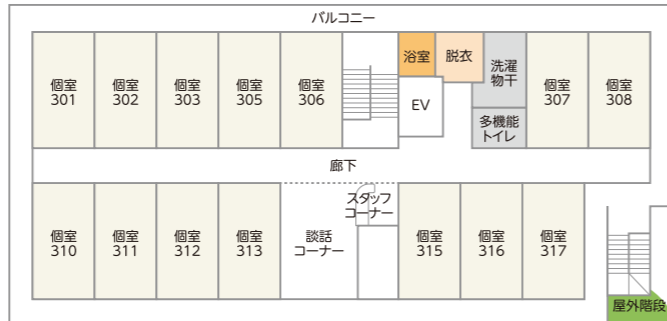
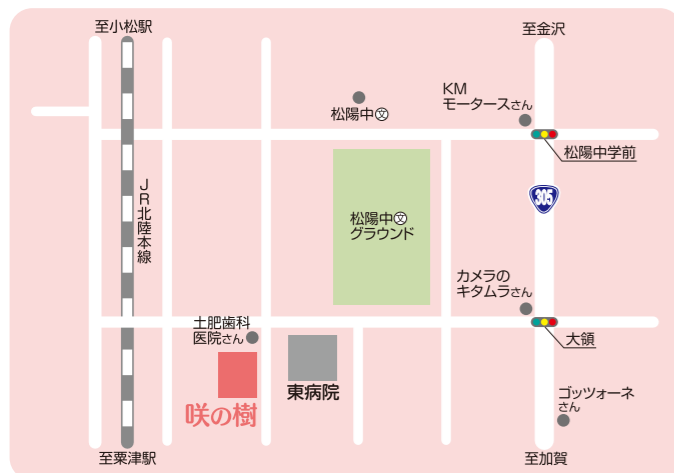


医療法人社団 松陽

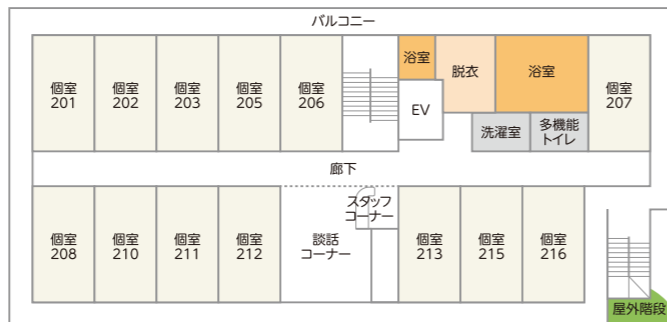
東 病院

H I G A S H I

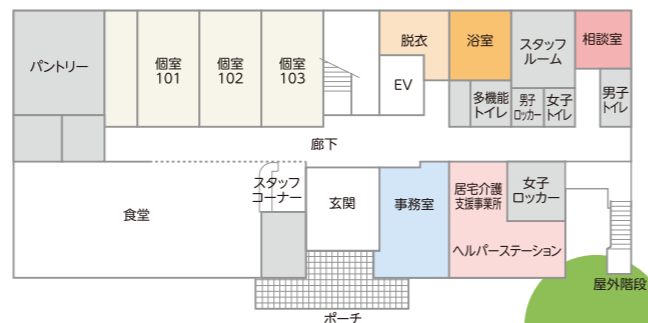
〒923-0962
石川県小松市大領中町3丁目121
Tel.(0761)21-1131(代)
Fax.(0761)21-1130



3F



2F



1F



医療法人社団 松陽

サービス付き高齢者向け住宅

咲の樹

えみのき

〒923-0962 石川県小松市大領中町3丁目109番地

☎0761-23-2260

FAX 0761-23-2262



<http://higashi-hospital.jp/eminoki/>
E-mail:eminoki@higashi-hospital.jp

Your life Your smile

～あなたが笑顔でいられますように～



サービス付き高齢者向け住宅

咲の樹

えみのき

あなたらしい暮らしを大切に
充実の医療体制で支えます。
上質な暮らしはここにあります!!





咲の樹の“咲”には笑うという意味があります。
 入居者様、ご家族様、そしてスタッフの笑顔の花が「咲く樹」でありたい
 そんな思いを込めて名付けました。
 私たちは“笑顔”を大切に、入居者様が幸せになることを願っております。

「安心」に支えられた暮らし

医療法人社団 松陽が創り出した高齢者の為の「住まい」です。

理念

私たちは入居者様の人権を尊重し、良質の医療、看護、介護を提供し、「地域医療に貢献する施設」を目指します。

基本方針

え 「笑顔」あふれるサービスを提供します。
 心のケアを大切に、まごころのおもてなしをします。

み 皆様が心から満足できるサービスを提供します。
 安全、安心な暮らし、安らぎのある暮らしをお届けします。

の 望みの叶うサービスを提供します。
 生き甲斐・感動を共有し、その人らしい生活の実現を追求します。

き 絆で繋がるサービスを提供します。
 地域と寄り添いながら、病院を中心としたネットワークで医療、看護、介護をしっかりサポートします。



高齢者に配慮した「安心設計」で、快適な暮らし

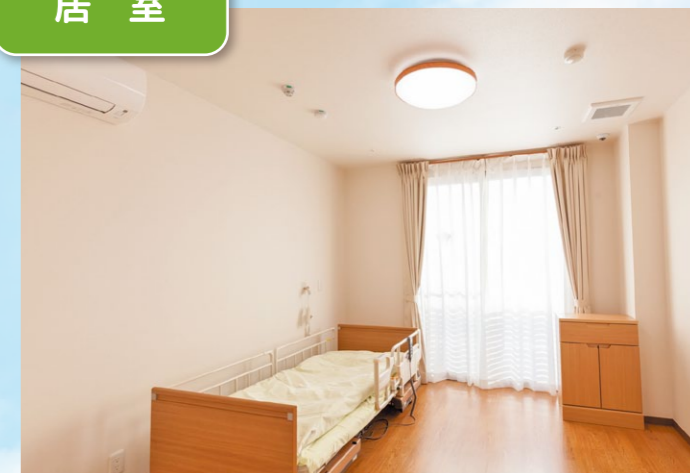
ご利用者様おひとりおひとりが自宅にいるようにゆったりと暮らしていただける「住まい」です。

食堂



ご入居者様同士が気軽に語り合えるいこの場として1Fに配置。大きな窓を設け明るくさわやかな空間の中、食事をお取りいただけます。

居室



お部屋は木のぬくもりが感じられるやさしいフローリングを使用。プライベート空間でゆっくり、ゆったりお過ごしください。

浴室



大切にしたいあなたの笑顔*
 あなたの笑顔を咲かせたい
 「咲の樹」で始めましょう。

居室数 30

- 緊急通報装置
- クローゼット
- 自動水栓温水機能付洗面化粧台
- 温水洗浄暖房便座
- バリアフリー・手摺付
- 冷暖房完備



お一人様ずつご入浴いただける個室浴、一人では入浴できない方も安心の機械浴を設置してあります。

